

# Intake



Aan een begeleidingsprogramma gaat een intake vooraf.

De intake gebruiken we om een goed beeld van het klachtenbeeld van de medewerker te krijgen. Ook onderzoeken we het supportsysteem rondom werk en sluiten we

eventuele ingrijpende, complexe psychische aandoeningen uit. De intake is ook een kennismaking.

## **Thema**

Diagnostiek (arbeids)  
psychologie

## **Doelgroep**

Medewerker met  
psychische klachten

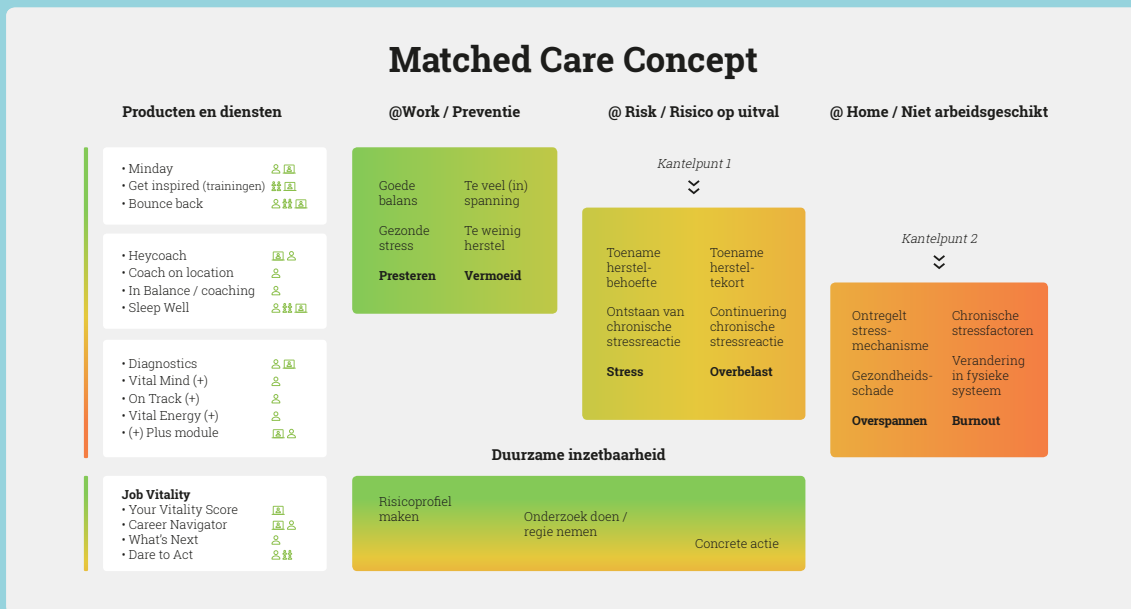
## **De aanpak**

- Stap 1 Telefonisch voorgesprek met de verwijzer(s).
- Stap 2 Face-to-face gesprek met de medewerker.
- Stap 3 Psychologische screening op BG- GGZ/ GG-GGZ criteria.
- Stap 4 Na de intake ontvangt de medewerker een rapportage met een verslag van de huidige situatie.
- Stap 5 Werkgever en verwijzer ontvangen het begeleidingsadvies.
- Stap 6 Shared Ambition zoekt uit welk begeleidingsprogramma het beste past.
- Stap 7 De verwijzer ontvangt een onderbouwing voor de keuze van de interventie.



# Shared Ambition biedt oplossingen voor drie doelgroepen:

1. **@Work** voor medewerkers die aan het werk zijn en mentaal gezond willen blijven.
2. **@Risk** voor medewerkers die een risico lopen om uit te vallen.
3. **@Home** voor medewerkers die gedeeltelijk of geheel verzuimen.



## Samen aan de slag

Shared Ambition is specialist in arbeidsgerelateerde psychologische zorg.

Wil je meer weten over Shared Ambition en/of over onze producten en diensten, kijk dan op de site of neem contact op.

Shared Ambition BV - Markenhaven 25C  
3826 AC Amersfoort - 033-433 70 10

[www.sharedambition.com](http://www.sharedambition.com)  
[info@sharedambition.com](mailto:info@sharedambition.com)

